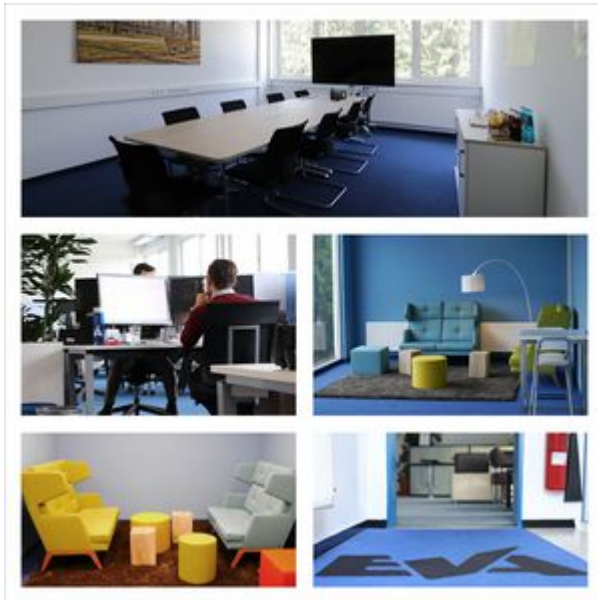


Standorte

Hauptsitz Heidemannstraße 41a



Heidemannstraße Innenansicht

Der Hauptsitz der EVA Fahrzeugtechnik GmbH befindet sich im Münchner Norden und umfasst gegenwärtig eine Gewerbefläche von etwa 4.500 qm. In der Heidemannstraße befinden sich neben unserer Verwaltung auch die technischen Einrichtungen wie e-Labor, Produktion und Test- und Versuchshallen.

Unser Hauptsitz wurde, aufgrund des starken Mitarbeiteranstiegs, im Januar 2017 um ein weiteres Projektbüro erweitert. Dieses umfasst 50-60 Arbeitsplätze für unsere Ingenieure, die hier Entwicklungsprojekte für unsere Kunden durchführen. Hierfür wurden großflächige Sanierungs- und Umbauarbeiten durchgeführt, um aus ehemaligen Lagerräumen neue Büroflächen entstehen zu lassen. Die Gesamtfläche der zusätzlichen Büros umfasst 500 qm.

Niederlassung Taunusstraße 38



Innenbereich Taunusstraße

Im Dezember 2015 wurde eine weitere Niederlassung in München eröffnet. Diese befindet sich im Connex-Gebäude direkt am Frankfurter Ring / Taunusstraße gelegen. Hier sind zusätzliche 1.700 qm Bürofläche für unsere Mitarbeiter vorhanden.

Die Niederlassung in der Taunusstraße 38 wird hauptsächlich als Projektbüro für unsere Entwicklungstätigkeiten genutzt.



Niederlassung Leopoldstraße 254



Ansichten Leopoldstraße

Im August 2018 wurde eine weitere Niederlassung in München eröffnet. Diese befindet sich direkt an der Ecke Leopoldstraße / Domagkstraße. Hier sind zusätzliche 670 qm Bürofläche für unsere

Mitarbeiter vorhanden. Die Niederlassung bietet ca 50 - 60 Arbeitsplätze.

Die Niederlassung in der Leopoldstraße 254 wird ebenfalls hauptsächlich als Projektbüro für unsere Entwicklungstätigkeiten genutzt.

